



PSICOCALL

Atención psicológica  
online e inmediata.



[www.siemprearg.com](http://www.siemprearg.com)





## QUÉ OFRECEMOS?

**PSICO-CALL** otorga **ATENCIÓN** psicológica y orientación psicosocial **INMEDIATA**, para que tú y tu familia puedan externalizar y resolver inquietudes, recibiendo una respuesta oportuna y ayuda pertinente a sus necesidades.



## DETALLES DEL SERVICIO

### Servicio con cobertura nacional

Su familia está pasando por una transición difícil. **Asistencia Emocional le proporcionará la orientación necesaria para ayudar a su familia** a enfrentar necesidades psicoafectivas y sobrellevar situaciones de crisis. Una persona se puede enfrentar a dificultades en diversos ámbitos de la vida, experimentando incertidumbre y malestar llegando incluso a sentirse sobrepasada, lo cual no tiene por qué ser vivido en soledad.

**Nuestra red de psicólogos le proporcionará una guía a usted y a su familia acompañándolos emocionalmente** y asegurando la entrega de un servicio profesional, cálido y confidencial ajustado a sus necesidades.

La atención psicológica está enfocada a establecer entre el afiliado y el profesional que recepciona su llamada, **una comunicación contenedora basada en la confianza, seguridad y bienestar.**

El Plan de Asistencia Emocional puede ayudarlo en los distintos ámbitos que afectan su vida, las principales a considerar son:

#### AMBITOS DE INTERVENCIÓN

Salud Mental  
Conductual  
Dimensiones del desarrollo  
Social  
Violencia y Abuso

El Plan de Asistencia Emocional acoge llamadas realizadas por el afiliado y su grupo familiar, en casos de:

#### Salud Mental

Afectiva y Emocional, Experiencias Traumáticas, Estrés, Ansiedad, Autoimagen y Alteraciones en salud mental.

#### Conductual

Conductas riesgosas y Trastornos de la conducta.

#### Dimensiones del desarrollo

Etapas del Desarrollo y Crisis Vital. Sexualidad.

#### Social

Psicología de la mujer y del hombre. Relaciones de Pareja. Familia. Educación. Ámbito Laboral.

#### Violencia y abuso

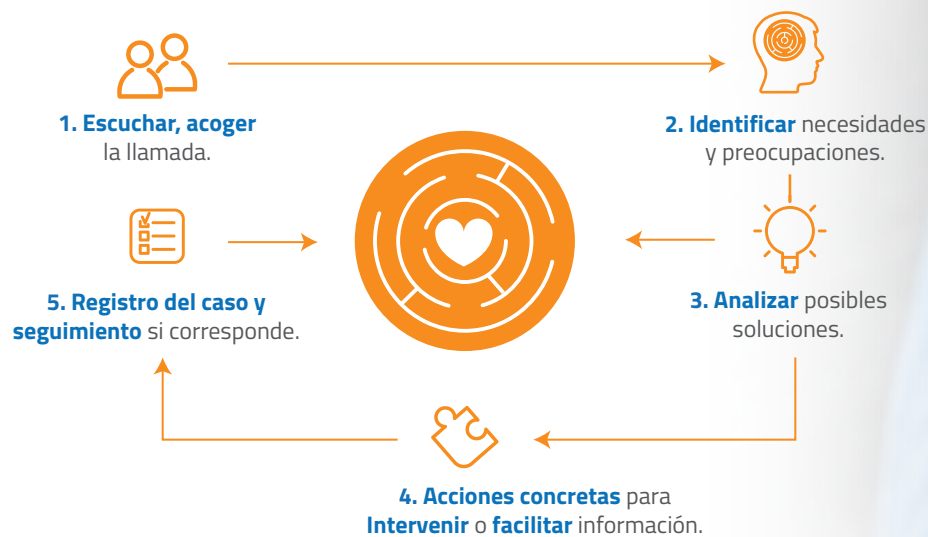
Maltrato Infantil y Tipos de violencia.

# PRIMEROS AUXILIOS PSICOLÓGICOS

Los especialistas afirman que **se recomienda aplicar técnicas de PRIMEROS AUXILIOS PSICOLÓGICOS frente a situaciones traumáticas o de crisis**, para favorecer la expresión de emociones y disminuir los altos montos de estrés inicial y permanente que surgen en situaciones complejas, afectando el equilibrio psicoafectivo y conductual.



## Modelo de atención al usuario





# PSICOCALL

**0800 345 0492**

Lavalle 362. Piso 3

[info@siemprearg.com](mailto:info@siemprearg.com)

   /Siemprearg

 **SIEMPRE**  
Cuidamos lo que más querés